

OptiPlex 7040M

Quick Start Guide

Snelstartgids

Guide d'information rapide

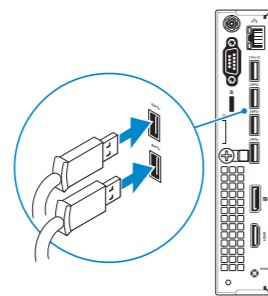
Guía de Inicio Rápido

Guía de inicio rápido



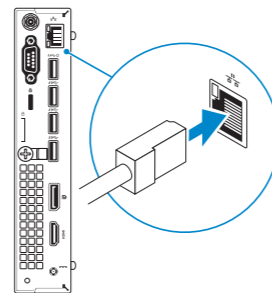
1 Connect the keyboard and mouse

Sluit het toetsenbord en de muis aan
Connectez le clavier et la souris
Conecte o teclado e o mouse
Conecte el teclado y el ratón



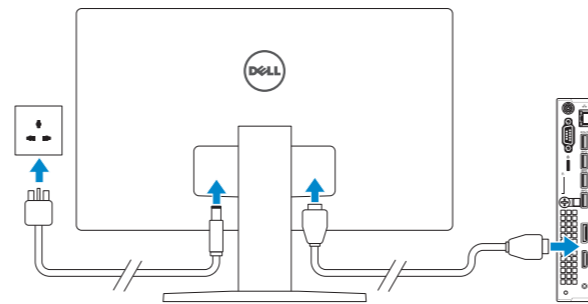
2 Connect the network cable — optional

Sluit de netwerkkabel aan (optioneel)
Connectez le câble réseau (facultatif)
Conecte o cabo da internet – opcional
Conecte el cable de red (opcional)



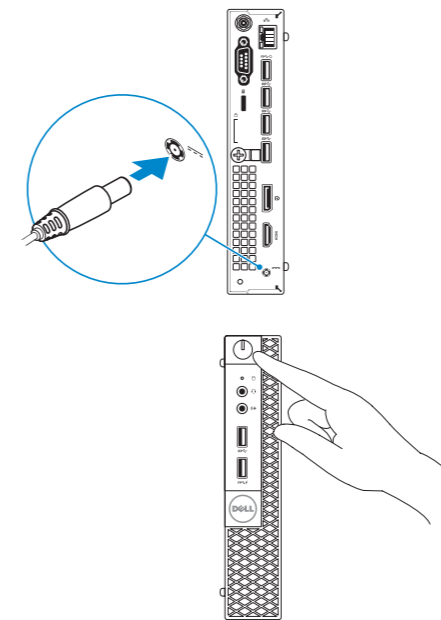
3 Connect the display

Sluit het beeldscherm aan
Connectez l'écran
Conecte a tela
Conecte la pantalla



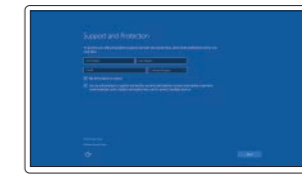
4 Connect the power cable and press the power button

Sluit de stroomkabel aan en druk op de aan-uitknop.
Connectez le câble d'alimentation et appuyez sur le bouton d'alimentation
Conecte o cabo de alimentação e pressione o botão liga/desliga
Conecte el cable de alimentación y presione el botón de encendido



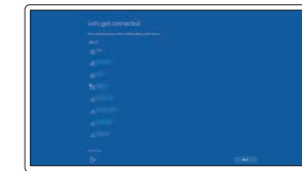
5 Finish Windows 10 setup

Voltooi de installatie van Windows 10
Terminer l'installation de Windows 10
Termine a configuração do Windows 10
Finalice la configuración de Windows 10



Enable Support and Protection

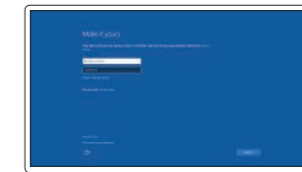
Schakel Ondersteuning en bescherming in
Activer Support et Protection
Ative suporte e proteção
Habilite el soporte y la protección



Connect to your network

Maak verbinding met uw netwerk
Connectez-vous à votre réseau
Conectar-se à rede
Conéctese a una red

- NOTE:** If you are connecting to a secured wireless network, enter the password for the wireless network access when prompted.
- N.B.:** als u verbinding maakt met een beveiligd draadloos netwerk, vul dan het wachtwoord voor het netwerk in wanneer daar om gevraagd wordt.
- REMARQUE :** si vous vous connectez à un réseau sans fil sécurisé, saisissez le mot de passe d'accès au réseau sans fil lorsque vous y êtes invité.
- NOTA:** Quando se conectar a uma rede sem fio segura, insira a senha para o acesso a rede sem fio quando solicitado.
- NOTA:** Si se conecta a una red inalámbrica segura, introduzca la contraseña de acceso a la red inalámbrica cuando se le solicite.



Sign in to your Microsoft account or create a local account

Meld u aan bij uw Microsoft-account of maak een lokale account aan
Connectez-vous à votre compte Microsoft ou créez un compte local
Conectar-se à sua conta da Microsoft ou criar uma conta local
Inicie sesión en su cuenta de Microsoft o cree una cuenta local

Product support and manuals

Productondersteuning en handleidingen
Support produits et manuels
Suporte ao produto e manuais
Soporte del producto y manuales

Dell.com/support

Dell.com/support/manuals

Dell.com/support/windows

Contact Dell

Neem contact op met Dell | Contacter Dell
Entre em contato com a Dell | Póngase en contacto con Dell

Dell.com/contactdell

Regulatory and safety

Regelgeving en veiligheid | Réglementations et sécurité
Normatização e segurança | Normativa y seguridad

Dell.com/regulatory_compliance

Regulatory model

Wettelijk model | Modèle réglementaire
Modelo normativo | Modelo normativo

D10U

Regulatory type

Wettelijk type | Type réglementaire
Tipo normativo | Tipo normativo

D10U001

Computer model

Computermodel | Modèle de l'ordinateur
Modelo do computador | Modelo de equipo

OptiPlex 7040M

Información para NOM, o Norma Oficial Mexicana

La información que se proporciona a continuación se mostrará en los dispositivos que se describen en este documento, en conformidad con los requisitos de la Norma Oficial Mexicana (NOM):

Importador:

Dell México S.A. de C.V.
Paseo de la Reforma 2620 - Piso 11.º
Col. Lomas Altas
11950 México, D.F.

Número de modelo reglamentario:	D10U
Voltaje de entrada:	19,5 V
Corriente de entrada (máxima):	3,34 A

Locate Dell apps

Dell-apps zoeken | Localisez les applications Dell

Localize os aplicativos da Dell | Localice las aplicaciones Dell



Dell Product Registration

Register your computer

Registreer de computer
Enregistrez votre ordinateur
Registrar o computador
Registre el equipo



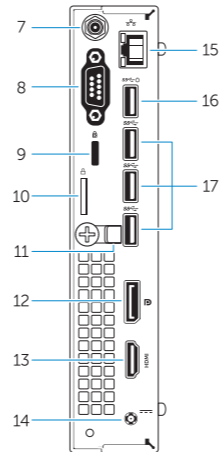
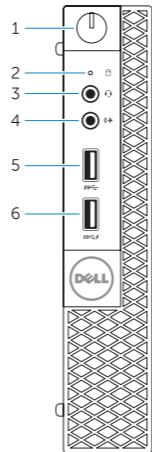
Dell SupportAssist

Check and update your computer

Controleer de computer en werk deze bij
Recherchez des mises à jour et installez-les sur votre ordinateur
Verifique e atualize o computador
Busque actualizaciones para su equipo

Features

Kenmerken | Caractéristiques | Recursos | Funciones



1. Power button/Power light
2. Hard-drive activity light
3. Microphone connector
4. Line-out connector
5. USB 3.0 connector
6. USB 3.0 connector with PowerShare
7. Antenna SMA connector (optional)
8. Serial/PS2/VGA/DisplayPort connector (optional)
9. Security-cable slot
10. Padlock ring
11. cable holder

12. DisplayPort connector
13. HDMI connector
14. Power connector
15. Network connector
16. USB 3.0 connector (Supports Smart Power On)
17. USB 3.0 connectors

1. Aan-uitknop/stroomlampje
2. Activiteitenlampje harde schijf
3. Microfoonconnector
4. Lijnuitgang
5. USB 3.0-connector
6. USB 3.0-connector met PowerShare
7. Antenne SMA connector (optioneel)
8. Serial/PS2/VGA/DisplayPort-connector (optioneel)
9. Sleuf voor beveiligingskabel
10. Beugel voor hangslot
11. kabelhouder

12. DisplayPort-connector
13. HDMI-connector
14. Voedingskabelconnector
15. Netwerkconnector
16. USB 3.0-connector (ondersteunt Smart Power On)
17. USB 3.0-connectoren

1. Botão/luz de alimentação
2. Luz de atividade do disco rígido
3. Conector do microfone
4. Conector de saída de linha
5. Conector USB 3.0
6. Conector USB 3.0 com PowerShare
7. Conector de SMA de antena (opcional)
8. Conector serial/PS2/VGA/DisplayPort (opcional)
9. Slot do cabo de segurança
10. Anel de cadeado
11. suporte do cabo
12. Conector DisplayPort
13. conector HDMI
14. Conector de energia
15. Conector de rede
16. Conector USB 3.0 (oferece suporte para inicialização inteligente)
17. Conectores USB 3.0

1. Bouton d'alimentation/Voyant d'alimentation
2. Voyant d'activité du disque dur
3. Port pour microphone
4. Port sortie ligne
5. Port USB 3.0
6. Port USB 3.0 avec PowerShare
7. Entrée antenne SMA (en option)
8. Port série/PS2/VGA/DisplayPort (en option)
9. Emplacement pour câble de sécurité
10. Anneau pour cadenas
11. serre-câble
12. Port DisplayPort
13. Port HDMI
14. Port d'alimentation
15. Port réseau
16. Port USB 3.0 (prise en charge de Smart Power activée)
17. Ports USB 3.0

1. Botón de alimentación/indicador de alimentación
2. Indicador luminoso de actividad de la unidad del disco duro
3. Conector para micrófono
4. Conector de línea de salida
5. Conector USB 3.0
6. Conector USB 3.0 con PowerShare
7. Conector de antena SMA (opcional)
8. Conector de Serial/PS2/VGA/DisplayPort (opcional)
9. Ranura del cable de seguridad
10. Anillo del candado
11. soporte para el cable
12. Conector DisplayPort
13. Conector HDMI
14. Conector de alimentación
15. Conector de red
16. Conector USB 3.0 (compatible con la función de encendido inteligente)
17. Conectores USB 3.0



03MM1A00